

সিউর এ আই

পশু খাদ্য সম্পূরক

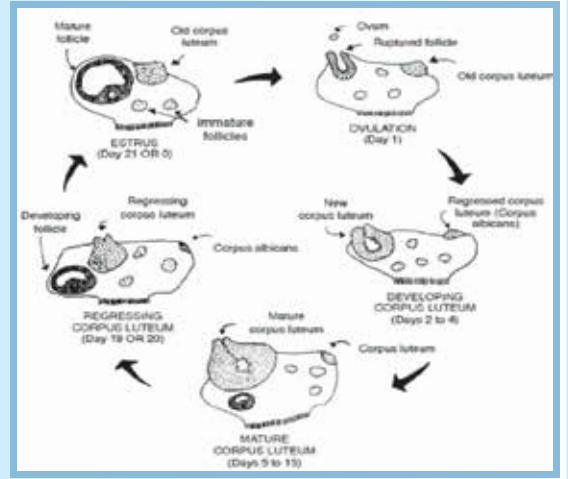
কনসেপশন রেট / গর্ভধারণের হার বাড়াতে ওমেগা-৩ ও ওমেগা-৬ ফ্যাটি এসিডের কিছু গুরুত্বপূর্ণ ভূমিকাঃ

➤ গবাদি পশুর প্রেগনেসি রেট বাড়াতে হলে কৃত্রিম বীজ প্রদানকালীন সময়ে এর শরীরে প্রেগনেসি মেইনটেইনিং হরমোন এর পর্যাপ্ততা সুনিশ্চিত করতে হবে। প্রোজেস্টেরন হরমোন হলো প্রেগনেসি মেইনটেইনিং এর সবচেয়ে গুরুত্বপূর্ণ হরমোন আর এই হরমোন এর উৎপাদন হয় কর্পাস লুটিয়াম থেকে। কাজেই কর্পাস লুটিয়ামকে দীর্ঘ সময় ধরে কর্মক্ষম রাখতে পারলে শরীরে প্রোজেস্টেরন এর মাত্রা ঠিক থাকে। গবাদি পশুর শরীরে আরও এক ধরনের হরমোন থাকে যার নাম প্রোস্টাগ্ল্যান্ডিন যার মূল কাজ হচ্ছে কর্পাস লুটিয়ামকে রিগ্রেস করা বা 'লুটিয়লাইসিস' করা। ওমেগা-৩ এবং ওমেগা-৬ ফ্যাটি এসিড গবাদিপশুর এন্ডোমেট্রিয়াল টিস্যুতে সাইক্লোঅক্সিজেনেজ এনজাইম এর সিনথেসিস কে বাধা দেয় ফলে ইউটেরাস হতে প্রোস্টাগ্ল্যান্ডিন হরমোন সিনথেসিস ও বাঁধাপ্রাপ্ত হয়, ফলশ্রুতিতে এটা কর্পাস লুটিয়ামকে রিগ্রেস করতে পারে না। ফলে গবাদিপশুর দেহে প্রোজেস্টেরন এর পরিমাণ পর্যাপ্ত পরিমাণে বজায় থাকে যা প্রেগনেসি মেইনটেইন এর জন্যে অত্যন্ত জরুরি। কাজেই কৃত্রিম প্রজননের পর পরই দেহে ওমেগা-৩ এবং ওমেগা-৬ ফ্যাটি এসিডের পরিমাণের পর্যাপ্ততা বজায় রাখতে পারলে কনসেপশন রেট বা প্রেগনেসি রেট বহুগুণ বেড়ে যায়।

➤ ওমেগা-৩ এবং ওমেগা-৬ ফ্যাটি এসিড 'এমব্রায়ো লস' প্রটেক্ট করে এবং এমব্রায়োর কোয়ালিটি ও বৃদ্ধি করে। কৃত্রিম প্রজননের পর গবাদিপশুটি কনসিভ করলেও শরীরে যদি পর্যাপ্ত পরিমাণে প্রোজেস্টেরন হরমোন না থাকে, তবে এমব্রায়োর বেঁচে থাকা এবং ডেভেলপমেন্ট প্রায় অসম্ভব হয়ে পড়ে। একারণেই কৃত্রিম প্রজননের পর ওমেগা-৩ এবং ওমেগা-৬ ফ্যাটি এসিড গবাদিপশুর জন্যে অত্যন্ত জরুরি। এটি গবাদিপশুর ব্লাডপ্লাজমাতে প্রোজেস্টেরন লেভেলকে বাড়িয়ে দেয় এবং প্রেগনেসি মেইনটেইন এ গুরুত্বপূর্ণ ভূমিকা পালন করে।

➤ ওমেগা-৩ এবং ওমেগা-৬ ফ্যাটি এসিড গবাদিপশুর ওভাম কোয়ালিটি বৃদ্ধিতে সহায়ক ভূমিকা পালন করে। খাবারের সাথে গবাদিপশু ফ্যাটি এসিড গ্রহণ করলে ওভাম/ডিম্বানুর কোয়ালিটি এবং ভায়াবিলিটি বৃদ্ধি পায়, ফলে কনসেপশন রেট বাড়ে। গবেষণায় দেখা গেছে, খাবারের সাথে ফ্যাটি এসিড গ্রহণের ফলে গর্ভধারণের পরিমাণ অনেকাংশে বেড়ে যায়।

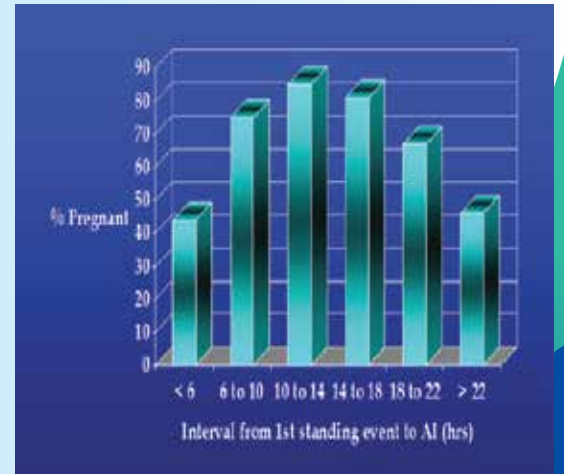
➤ ওমেগা-৩ এবং ওমেগা-৬ ফ্যাটি এসিড কোলেস্টেরলের প্রিকারসর হিসেবে কাজ করে। কোলেস্টেরল স্টেরয়েড হরমোনের জন্যে এক্টিসিডেট। কর্পাস লুটিয়াম কোলেস্টেরলকে ব্যবহার করে প্রোজেস্টেরন হরমোন তৈরী করে। কাজেই দেখা যাচ্ছে, প্রোজেস্টেরন হরমোন তৈরীতে ওমেগার প্রত্যক্ষ ভূমিকা বিদ্যমান।



চিত্রঃ এসট্রাস এবং ওভুলেশন

কৃত্রিম প্রজননের সঠিক সময়ঃ

প্রাপ্তবয়স্ক প্রতিটি গবাদিপশু সাধারণত ১৮-২৪ দিনে অথবা গড়ে ২১ দিনে একবার করে হিটে আসে। এই সময়টা সঠিকভাবে পর্যবেক্ষণ করে দক্ষ লোক দ্বারা কোয়ালিটি সম্পন্ন বীজ বা সিমেন দ্বারা কৃত্রিম প্রজনন করাতে পারলে পশুটির গর্ভধারণ অনেকাংশে নিশ্চিত হয়। গর্ভধারণের আগে একটি গবাদিপশুর ২১ দিনের সাইকেলের ১৮ তম দিনে পূর্ববর্তী ওভুলেশনের পর তৈরী হওয়া কর্পাস লুটিয়ামটা রিগ্রেস হওয়া শুরু করে এবং প্রোজেস্টেরনের পরিমাণ কমে যেতে থাকে। এই সাইকেলের ডমিনেন্ট ফলিকলটা সাইজে বড় হতে থাকে এবং ইস্ট্রোজেন হরমোন তৈরী করে। এই ইস্ট্রোজেন হরমোনের কারণেই গবাদিপশু হিটে আসে এবং নানা ধরনের লক্ষণ প্রকাশ করে। সবচেয়ে গুরুত্বপূর্ণ লক্ষণ হচ্ছে এই সময় অন্য গবাদিপশুর গায়ের উপর চড়াব চেষ্টা করে। এই সময়টাকে বলে 'স্ট্যাডিং হিট'। গবাদিপশু স্ট্যাডিং হিটে আসলে লুটিনা ইজিং হরমোন সিক্রেট হয় এবং ওভুলেশনের প্রসেস শুরু হয়। সাধারণত স্ট্যাডিং হিটে ২২ থেকে ২৭ ঘন্টার মধ্যে ওভুলেশন ঘটে। এই ওভুলেশনের সাইটে নতুন করে কর্পাস লুটিয়াম তৈরী হয় এবং প্রোজেস্টেরন এর মাত্রা বাড়তে থাকে। গবেষণায় দেখা গেছে, এই সময়ের অন্তত ৬-৮ ঘন্টা আগেই অর্থাৎ ১০-১৪ঘন্টার মধ্যে 'এ. আই' করানো হলে কনসেপশনের পরিমাণ সর্বাধিক হয়।



চিত্রঃ এ. আই এর সময় এবং গর্ভধারণের হার।

বাংলাদেশে
এই প্রথম

সিউর এ আই (SURE-AI)

পশু খাদ্য সম্পূরক

উপাদানঃ

প্রতি ৫ মিলি সিউর এ আই সলিউশনে আছে,		
ওমেগা ৩ ফ্যাটি এসিড	-	১২৫ মিগ্রা
ওমেগা ৬ ফ্যাটি এসিড	-	১২৫ মিগ্রা
ভিটামিন এ	-	১২০০০ আই. ইউ
ভিটামিন ই	-	৫০০০ আই. ইউ
কপার	-	৫০ মিগ্রা
জিঙ্ক	-	২৫ মিগ্রা
ম্যান্গানিজ	-	২৫ মিগ্রা
পটাশিয়াম	-	৫ মিগ্রা

ব্যবহারঃ

- ✓ কনসেপশন রেট বৃদ্ধিতে
- ✓ 'এমব্রায়ো লস' প্রতিরোধে
- ✓ ইনফ্ল্যামেটরি ডিজিস প্রতিরোধে
- ✓ ওভাম এবং স্পার্ম এর কোয়ালিটি বাড়াতে।
- ✓ স্পার্ম এর মটিলিটি ও ভায়াবিলিটি বাড়াতে।

মাত্রা ও প্রয়োগঃ

কৃত্রিম প্রজননের/বীজ দেয়ার পর ২২৫ মিলি সিউর এ আই একবারে খাওয়াতে হবে।

সংরক্ষণঃ

আলো থেকে দূরে, ঠান্ডা ও শুষ্ক স্থানে সংরক্ষণ করতে হবে।

সরবরাহঃ

২২৫ মিলি প্লাস্টিক বোতল।



DOCTOR'S AGRO-VET LTD.

Marketed by

Doctor's Agro-Vet Ltd.

Nurjehan Tower (5th Floor), 2, Link Road
Banglamotor, Dhaka-1000, Bangladesh
www.doctorsagrovetttd.com