

# UTROCARE

## ইউট্রোক্যেয়ার

### UTERINE TONIC & CLEANSER

#### উপাদানঃ

প্রতি ১০০ মিলিলিটার সলিউশনে আছে,

ভিটামিন ই ৫০ মি.গ্রা.

সেলেনিয়াম ২০ মি.গ্রা.

ভিটামিন ডি ৬০০০ আই.ইউ

ভিটামিন এ ৩০০০ আই.ইউ

ক্যালসিয়াম ১০০০ মি.গ্রা.

ফাইটো এক্সট্রাক্টঃ

নাইজেলা স্যাটিভা, পুমবাগো জাইলানিকা, অ্যানেথাম সোয়া, অ্যাব্রোমা অগাস্টা, ডকাস ক্যারোটা, ট্রাকিসপারমাম অ্যান্থি, ক্রোটালারিয়া জানসিয়া, গ্লোরিয়সা সুপারবা, অ্যারিস্টোলোচিয়া ইনডিকা, গসিপিয়াম হার্বেসাম।



#### বিশেষত্বঃ

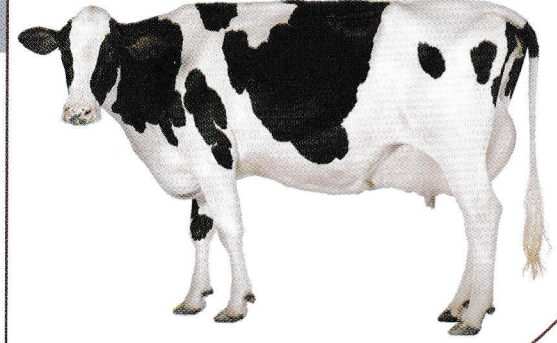
ফাইটো এক্সট্রাক্ট সমূহে যেসব প্রোপার্টি আছে সেগুলো মূলত ইউটেরাস এর সংকোচন প্রসারণ (কন্ট্রাকশন) বাড়িয়ে ইউটেরাসকে ক্লিন করতে সহায়তা করে। এবং গর্ভধারণ সংক্রান্ত জটিলতা কমায়।

#### ব্যবহারঃ

- ইউটেরাস এর স্বাস্থ্য সুরক্ষায়
- ইউটেরাসকে দ্রুত পূর্বাবস্থায় ফিরিয়ে আনতে
- ইউটেরাস এর যেকোন ইনফেকশন প্রতিরোধে
- ইউটেরাস পরিষ্কার (Uterine cleanser) করতে

- দ্রুত বাচ্চা প্রসবে
- প্লাসেন্টা এক্সপালসনে

- ওলানে দ্রুত দুধের নিঃসরণ (Milk Letdown) করতে
- অ্যান্টি অক্সিডেন্ট হিসাবে



#### নির্দেশনাঃ

- ☆ পায়োসমেট্রা
- ☆ রিপটি ব্রিডিং
- ☆ ইউটেরাস এর যেকোন ইনফেকশন

- ☆ ডিসটকিয়া
- ☆ রিটেনশন অব প্লাসেন্টা
- ☆ প্রসব পরবর্তী জটিলতা

- ☆ ইনভলিউশন অব ইউটেরাস
- ☆ ডিলেইড মিল্ক লেট ডাউন

#### মাত্রা ও প্রয়োগবিধিঃ

বাচ্চা প্রদানের সময় অথবা ৬ ঘন্টার মধ্যে ৫০০ মিলি একবারে খাওয়াতে হবে। প্রয়োজনে ৬ঘন্টা পর আরও একবার ৫০০ মিলি খাওয়াতে হবে।

গর্ভধারণ সংক্রান্ত জটিলতায় ১২৫ মিলি করে ৪দিন খাওয়াতে হবে।

প্রসব পরবর্তী কালে ৫৫ দিন পর দ্রুত ইউটেরাইন ইনভলিউশনের জন্য ১২৫ মিলি করে ৪ দিন খাওয়াতে হবে।

ছাগলঃ গর্ভধারণ সংক্রান্ত এবং প্রসব পরবর্তী কালীন জটিলতায় দৈনিক ৭৫-১০০ মিলি করে খাওয়াতে হবে।

#### সরবরাহঃ

৫০০ মিলি প্লাস্টিক বোতল।